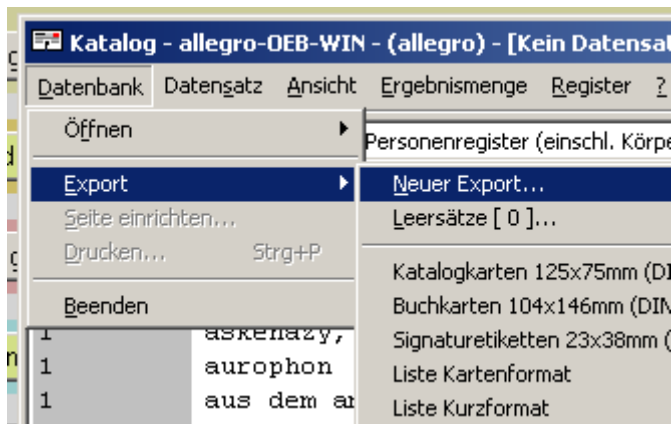


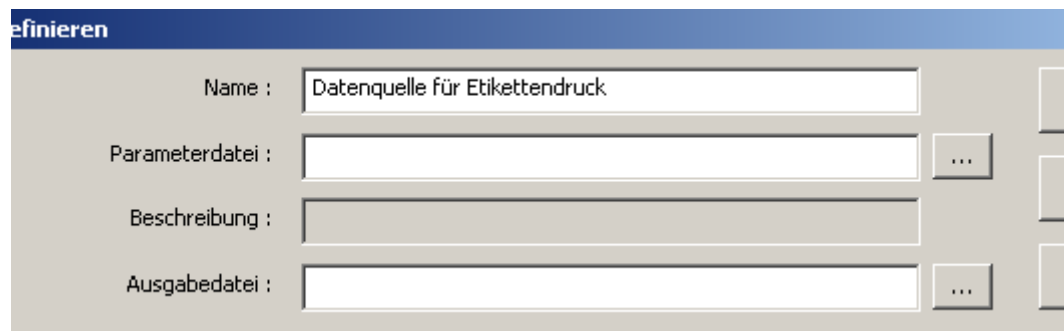
# Leserdaten mit Winlabel verarbeiten

Die folgende Beschreibung setzt Allegro-OEB Version 1.2 und Winlabel Version 2.02 voraus.

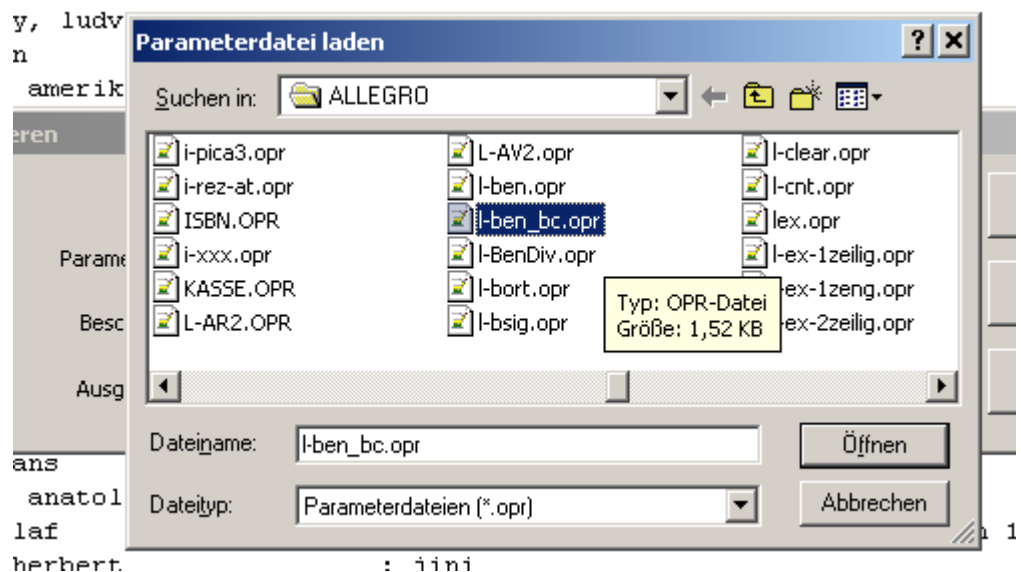
## 1. neuen Export im Katalog einrichten:



## 2. Namen für Exportparameter eintragen:



Exportparameter auswählen:



Die Beschreibungszeile wird automatisch übernommen.

**Exportieren**

Name : Datenquelle für Etikettendruck

Parameterdatei : N:\ALLEGRO\l-ben\_bc.opr

Beschreibung : BBM:EXP:LST:BEN:txt Leser-Barcodes

Ausgabedatei :

Als Ausgabedatei legen Sie zuletzt noch eine Textdatei fest, z.B. n:\allegro\01\exim\leser.txt.

### 3. Leserdaten exportieren

Legen Sie dazu im Katalog eine Ergebnismenge der zu exportierenden Leserdaten an. Die Auswahl kann dabei günstig über Register 10 AUSWEIS/GUELTIG// erfolgen:

Zum Umgang mit den Ergebnismengen lesen Sie bitte in der Hilfe zum Katalog (Suche nach "Ergebnismenge")

Mit **<Strg+F4>** starten Sie den Export der Ergebnismenge. Dabei wird die Datei "leser.txt" neu erzeugt.

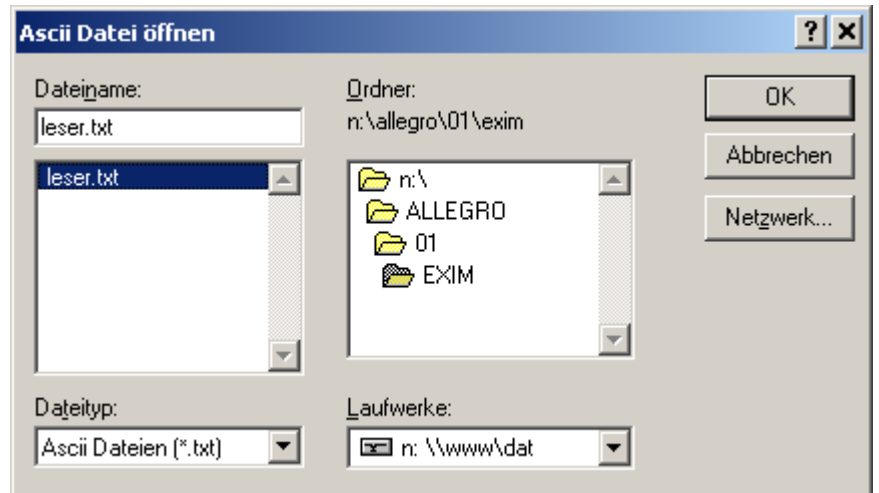
Treffer	Suchschlüssel
1	AUSWEIS/GUELTIG//20101031
1	AUSWEIS/GUELTIG//20101231
1	AUSWEIS/GUELTIG//20111231
1	AUSWEIS/GUELTIG//20120412
22	AUSWEIS/GUELTIG//29991231
1	AUSWEIS/GUELTIG/ZW1/29991231
1	B-0301000001:003:030126521K
1	B000002
1	B000003

**HINWEIS:** Alternativ können Sie auch die Exportsteuerung "Leser-Etiketten-Datenquelle" im Exportcenter nutzen.

## 4. Neues Etikett in WinLabel anlegen

Im Winlabel-Programm wählen Sie "Datei" - "Neu" und dann ein passendes Etikettenformat aus.

Um jetzt die Daten aus der Datei "leser.txt" für das Etikett verwenden zu können, wählen Sie im Winlabel-Menü **"Elemente" - "Daten" - "Ascii"** und dann im Öffnen-Dialog die Datei mit den Leserdaten (leser.txt) aus.



Als Feldtrennzeichen wählen Sie Komma und CRLF:

Danach ziehen Sie einen Rahmen auf und wählen im dann erscheinenden Dialog **"Einzeiliger Text"**

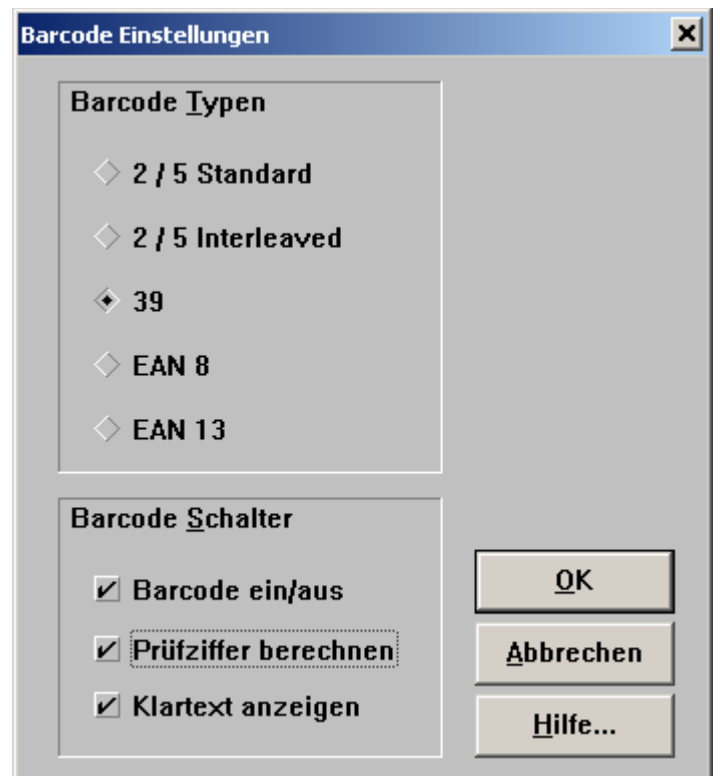
Es wird dann die erste Lesernummer als Zahl sichtbar.



Um diese auch als Barcode zu drucken, wählen Sie bei markiertem Rahmen im **Menü "Elemente" - "Barcode"** und legen die Barcode-Parameter fest.

Unbedingt sollten die gleichen Parameter wie für den Medien-Etikettendruck gewählt werden.

In weiteren Datenelementen können Sie, wenn gewünscht, den Lesernamen und die Leserklasse auf dem Etikett ausgeben.



Wenn Sie das Etikett speichern, merkt sich das Programm den Pfad zur Datenquelle, so dass für einen weiteren oder neuen Druck nur die Leserdaten auf die gleiche Art exportiert zu werden brauchen.